

MILAN FOOD POLICY

making our food system
more sustainable and inclusive

Andrea Magarini
Milan Food Policy coordinator
City of Milan



Comune di
Milano



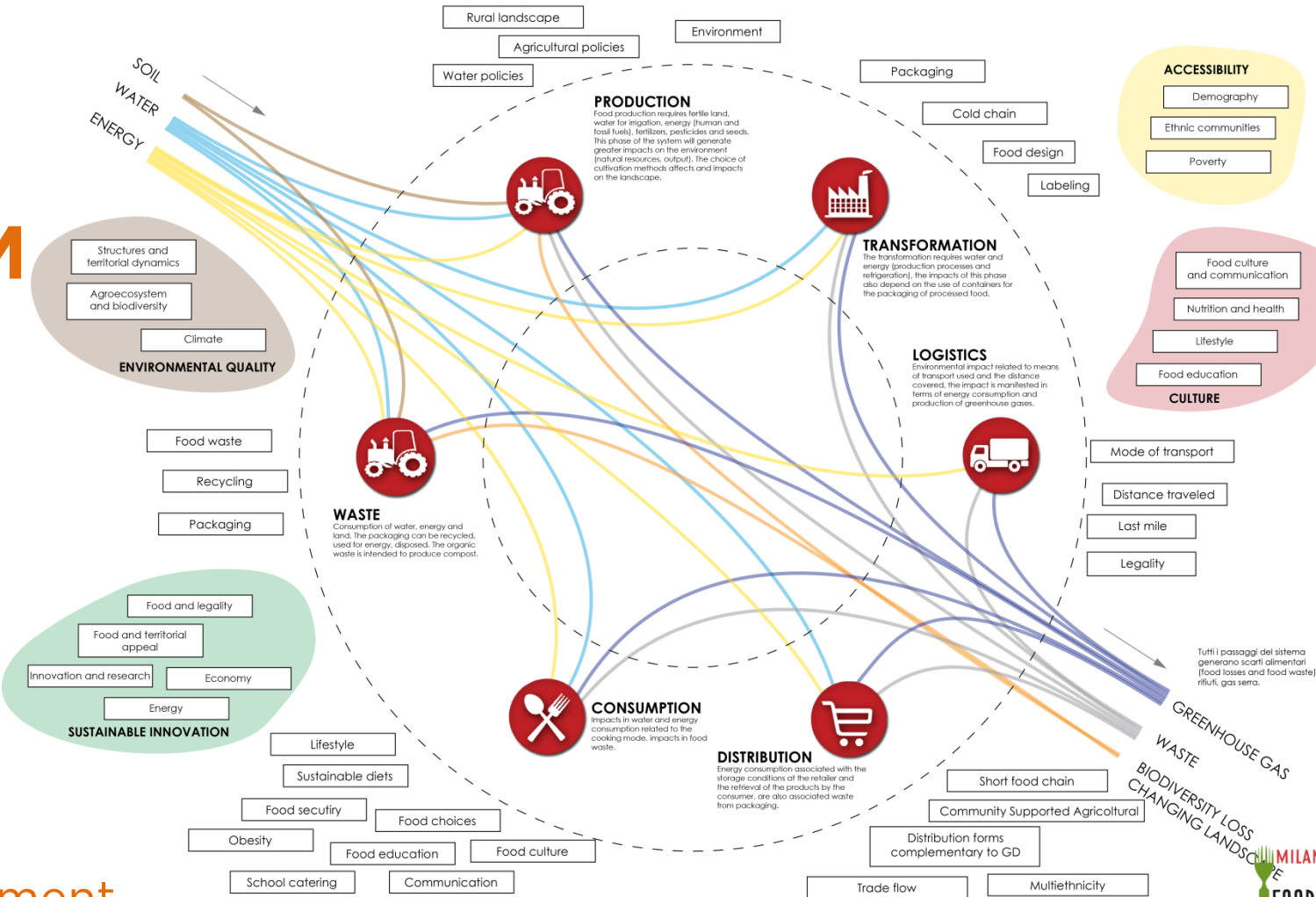
51 CITIES of EUROCITIES WORKING GROUP FOOD



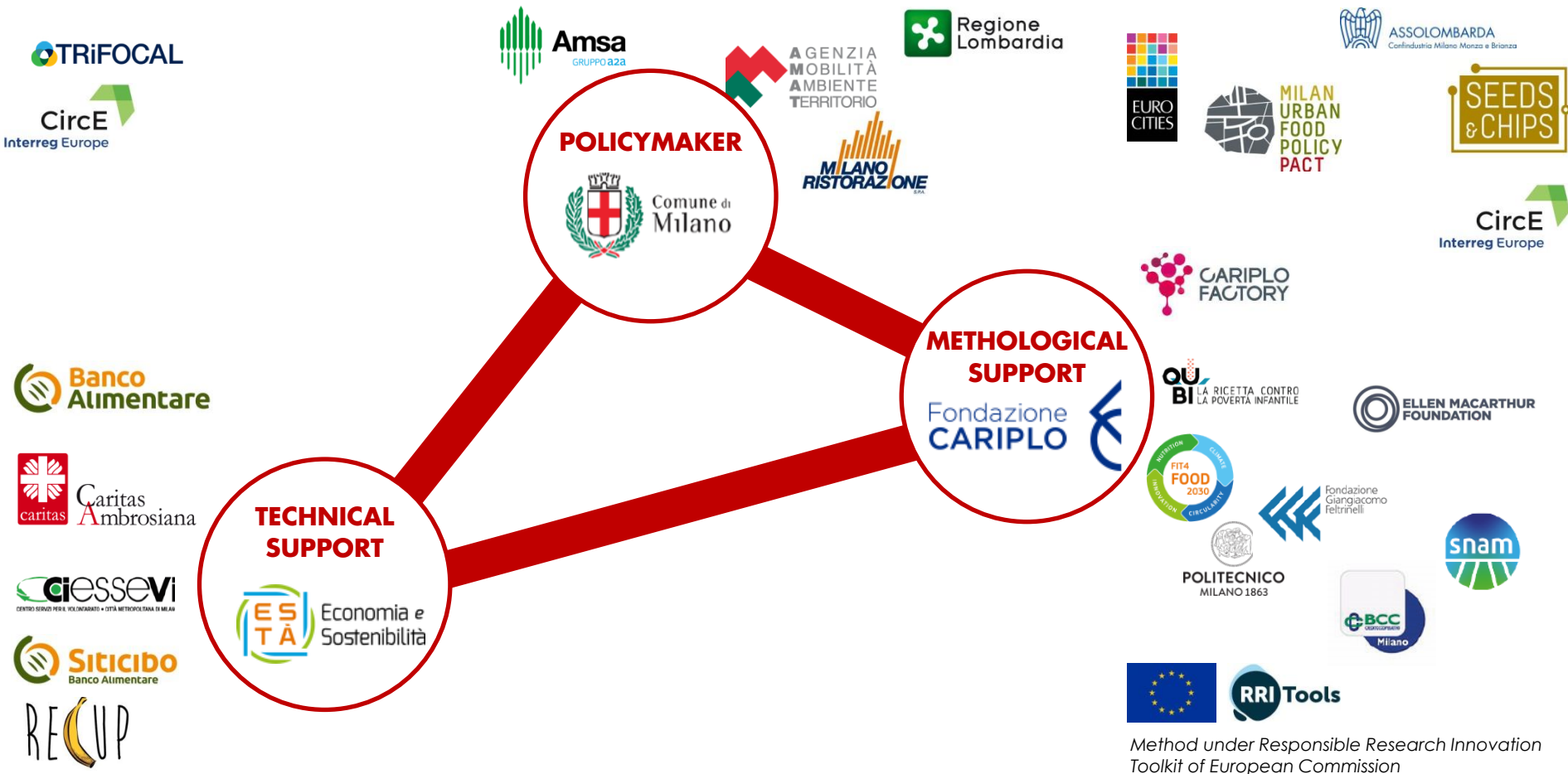
MILAN FOOD SYSTEM



2014, assessment



TRIPLE HELIX OF INNOVATION



Method under Responsible Research Innovation Toolkit of European Commission

DATASET TO FOOD SYSTEM MONITOR

Educazione formale

all'interno delle scuole
 Alunni nel Comune di Milano
Scuole dell'infanzia
 32.673 in 312 unità scolastiche
Scuole elementari
 57.465 in 218 unità scolastiche

Contenuti presenti nelle linee guida del MIUR per l'educazione alimentare:
 1 Sicurezza alimentare 4 Rispetto dell'ambiente
 2 Caratteristiche sensoriali 5 Rispetto dei principi etici
 3 Valore nutritivo 6 Gradificazione nell'acquisto e nel consumo

Educazione non formale

non scolastica ma con intenzionalità educativa
 Progetti promossi generalmente da:
Gruppi di Acquisto Solidale
Associazioni culturali

Educazione informale

priva di intenzionalità educativa
 Ogni 5 minuti un bambino è indotto a mangiare qualcosa. Un bambino che guarda
 3 ore di televisione al giorno subisce annualmente
 32.850 pubblicità di alimenti.

e di origine agricola
0,6% gas serra
 Fermentazione entera
 Incidenza della Provincia di Milano sulle emissioni agricole lombarde

Impatto in termini di CO2 per kg di cibo nei diversi passaggi del sistema alimentare
 Bastano pochi chilometri in macchina tra abitazione e supermercato perché l'ultimo chilometro pesi più di tutto il resto del sistema alimentare

Impronte giornaliere associate ai consumi alimentari dei milanesi residenti e pendolari
 10% vegetariani
 90% carne e pesce

Popolazione

Scuole medie
 34.147 in 142 unità
Scuole superiori
 65.064 in 172 unità
163.356 studenti
 17,9% di 10,5% nat

Nuclei fam
 340.000 formati da 1
 150.000 formati da 2
 83.000 formati da 3
 56.000 formati da 4
 13.000 composti da 120.000 fa sono compi

120 Prati organizzati da Cucchi Sociali con gruppi di anziani
9 mense dei poveri in città gestite da enti religiosi o caritatevoli
Strutture per la distribuzione di pacchi alimentari

Pasti annuali di Milano Ristorazione
 In Italia è da pubblicità
Obesità adulta
 17% Europa
 10,4% Italia
 10,3% Lombardia

Obesità infantile (3-17 anni)
 5% Europa
 10,6% Italia
 6% Lombardia

94.000 anziani oltre 80 anni
40.000 anziani non autosufficienti
32.000 badanti

10 fattori di rischio relativi agli stili alimentari dei milanesi:
 44% beve meno di 1,5 litri di acqua al giorno
 29,4% mangia formaggi e salumi quotidianamente
 21,8% mangia meno di 2 porzioni di frutta e verdura al giorno
 14,3% mangia carne quotidiana
 27,9% non presta attenzione al consumo di sale
 10,1% salta il pranzo o la colazione
 14,9% consuma bevande gassate quotidianamente
 13% consuma dolci e snack quotidianamente
 38,7% mangia pesce meno di una volta alla settimana
 9,1% consuma spesso alcolici fuori dai pasti

Povertà

225.000 individui
108.000 famiglie
 in condizione di povertà relativa
2.263 senzatetto registrati
Giovani NEET (non studenti e non occupati)
 76.000 a Milano
 di cui 42.000 donne
 13% dei giovani sotto i 30 anni
Tasso di disoccupazione sotto i 30 anni
 21% in Provincia di Milano

6,5% disoccupazione a Milano
442 €/mese spesa alimentare mensile per famiglia di milanesi (italiani)
218 €/mese spesa alimentare mensile per famiglia di milanesi (stranieri)
264.238 stranieri residenti
 14% incidenza sulla spesa complessiva

Dove si acquista il cibo in città?
 6,6% Obesi adulti a Milano (progetto "Pasta")
 5% Obesi 8-9 anni a Milano (progetto "Gole del Sale")
Obesità: fattore di rischio per...
 Diabete mellito non insulinodipendente
 Dislipidemie
 Problemi respiratori
 Ipertensione arteriosa
 Sindromi vascolari acute
 Cardiopatie
 Malattie del fegato e delle vie biliari
 Osteoartriti
 Diverse forme di cancro

Costi annuali diretti dell'obesità
 8 miliardi €
 7% Spesa Sanitaria Nazionale
 138 € costo al SSN di un obeso più del doppio di un normopeso

Contributo alle eccedenze alimentari delle componenti del sistema alimentare
 38,5% Produzione
 3% Trasformazione
 16,5% Distribuzione e Ristorazione
 42% Consumo
100 kg spreco procapite all'anno lungo tutta la filiera

399€ / mese Spesa alimentare mensile di una famiglia milanese
454€ / anno spreco domestico di una famiglia italiana
Lo spreco domestico di una famiglia milanese equivale ad una mensilità della spesa alimentare

Commercio alimentare

15 mercati dei contadini
 74 negozi biologici
 10 negozi commercio equo
Piccole strutture (meno di 250mq)
 3.771 solo alimentari
 1.784 misti
 22% del totale degli esercizi di vicinato
Medie strutture (250mq - 2.500mq)
 24 solo alimentari
 235 misti
Grandi strutture (sopra 2.500mq)
 1 solo alimentare
 31 misti

Dove acquistano i milanesi?

12% ipermercato
 9% hard discount
 5% vendita al dettaglio
 74% supermercato

Regione Logistica Milanese

la Lombardia movimentata circa la metà della merce agroalimentare all'interno dei suoi confini
30% del fatturato della logistica italiana viene prodotto nella regione logistica milanese
30 Centri Distribuiti della GDO all'interno della regione logistica milanese

Disponibilità alimentare

Eccedenza in Italia 6 milioni tonnellate annue
5,5 milioni di tonnellate in Italia
 92,5% dell'eccedenza, 17,4% dei consumi alimentari
Alimentazione Umana ancora disponibile per il consumo in Italia
 0,5 milioni di tonnellate food banks enti caritatevoli

58% attori economici
42% consumatore finale
60% kcal tasso di auto approvvigionamento dell'agricoltura lombarda

Commercio alimentare

Merato ortofruttoricolo SoGem1
 1 milione di tonnellate anno prodotti commercializzati
 10% della merce che transita in tutti i mercati ortofruttoricoli italiani
300.000 tonnellate export estero
330.000 tonnellate import estero

Commercio alimentare

6% della superficie agricola nel territorio provinciale
19 produzioni certificate
 5 DOP - 1 IGP - 13 Prodotti Tradizionali (Heinzio Slow Food)
Biologico in provincia
 51 produttori di biologico vegetale
 9 produttori biologici zootecnici
Biologico a Milano
 13 produttori esclusivi di biologico

Commercio alimentare

758 orti in zona
 51.000 mq in 7 zone
120 orti didattici

Commercio alimentare

1955
 49,2%
 8.948 ettari (ha)

Commercio alimentare

1999
 21,9%
 3.988 ettari (ha)

Commercio alimentare

2012
 19%
 3.448 ettari (ha)

Distretti agricoli

1 Distretto Agricolo Milanese
 30 aziende agricole, 1155 ettari
 40% territorio agricolo di Milano
3 Distretti Agricoli Rurali
 Riso e Rane (23 comuni, 63 aziende, 30.513 ettari)
 Valle Olona (29 aziende)
 Neorurale delle tre acque (45 aziende, 3880 ettari)

Distretti agricoli

3.636 aziende agricole coltivano terreni in Provincia di Milano
 117.890 ettari di superficie provinciale
67.338 ettari superficie coltivata (42,5% della superficie provinciale)
 85% coltivata a seminativi (basico Agr. Provi.)

Distretti agricoli

344 milioni di euro produzione lorda vendibile
 56,3% produzione animale
 43,7% produzione vegetale
 i comparti produttivi preponderanti sono
 33,7% lattiero caseario
 25,6% cerealicolo (mais e riso)

Distretti agricoli

Industria alimentare e delle bevande
 In Provincia di Milano
1.588 Industrie alimentari

Distretti agricoli

Superficie agricola nel comune di Milano (Banca dati DUISA)
 1955
 49,2%
 8.948 ettari (ha)

Distretti agricoli

1999
 21,9%
 3.988 ettari (ha)

Distretti agricoli

2012
 19%
 3.448 ettari (ha)

Produzioni certificate

6% della superficie agricola nel territorio provinciale
19 produzioni certificate
 5 DOP - 1 IGP - 13 Prodotti Tradizionali (Heinzio Slow Food)
Biologico in provincia
 51 produttori di biologico vegetale
 9 produttori biologici zootecnici
Biologico a Milano
 13 produttori esclusivi di biologico

Produzioni certificate

758 orti in zona
 51.000 mq in 7 zone
120 orti didattici

Produzioni certificate

Industria alimentare e delle bevande
 In Provincia di Milano
1.588 Industrie alimentari

Produzioni certificate

Superficie agricola nel comune di Milano (Banca dati DUISA)
 1955
 49,2%
 8.948 ettari (ha)

Produzioni certificate

1999
 21,9%
 3.988 ettari (ha)

Produzioni certificate

2012
 19%
 3.448 ettari (ha)

Stock di carbonio

56,0 Seminativi
68,7 Prati stabili
75,6 Boschi di latifoglie
85,5 Boschi di conifere
69,5 Aree umide

Stock di carbonio

56,0 Seminativi
68,7 Prati stabili
75,6 Boschi di latifoglie
85,5 Boschi di conifere
69,5 Aree umide

Stock di carbonio

56,0 Seminativi
68,7 Prati stabili
75,6 Boschi di latifoglie
85,5 Boschi di conifere
69,5 Aree umide

Stock di carbonio

56,0 Seminativi
68,7 Prati stabili
75,6 Boschi di latifoglie
85,5 Boschi di conifere
69,5 Aree umide

Stock di carbonio

56,0 Seminativi
68,7 Prati stabili
75,6 Boschi di latifoglie
85,5 Boschi di conifere
69,5 Aree umide

Stock di carbonio

56,0 Seminativi
68,7 Prati stabili
75,6 Boschi di latifoglie
85,5 Boschi di conifere
69,5 Aree umide

Stock di carbonio

56,0 Seminativi
68,7 Prati stabili
75,6 Boschi di latifoglie
85,5 Boschi di conifere
69,5 Aree umide

PUBLIC CONSULTATION 2014



10 luglio 2014, conferenza stampa avvio Food Policy



Settembre 2014, consultazione università



Ottobre 2014, gruppi di approfondimento settoriali



fondazione
c a r i p l o

ESITA
Economia e
Sostenibilità

Food Smart
Cities / For
Development



Marzo 2015, consultazione cittadini nelle biblioteche



Marzo 2015, consultazione nelle zone di decentramento



Aprile 2015, dibattiti e confronti pubblici



14 giugno 2015, Town Meeting per selezionare le priorità



Ottobre 2015, dibattito in Consiglio Comunale



5 ottobre 2015, voto in Consiglio Comunale

5 PRIORITIES & 16 GUIDELINES 2015

1. Ensuring **healthy food** and sufficient drinking water for each citizens
2. Promote **sustainability** on food system
3. Food **education**
4. Fighting to food **waste**
5. Support and promote scientific **research**



WASTE TAX REDUCTION

from 2018

-20%

For companies that
donate food

food businesses, supermarkets,
restaurants, canteens, producers
food banks, charities



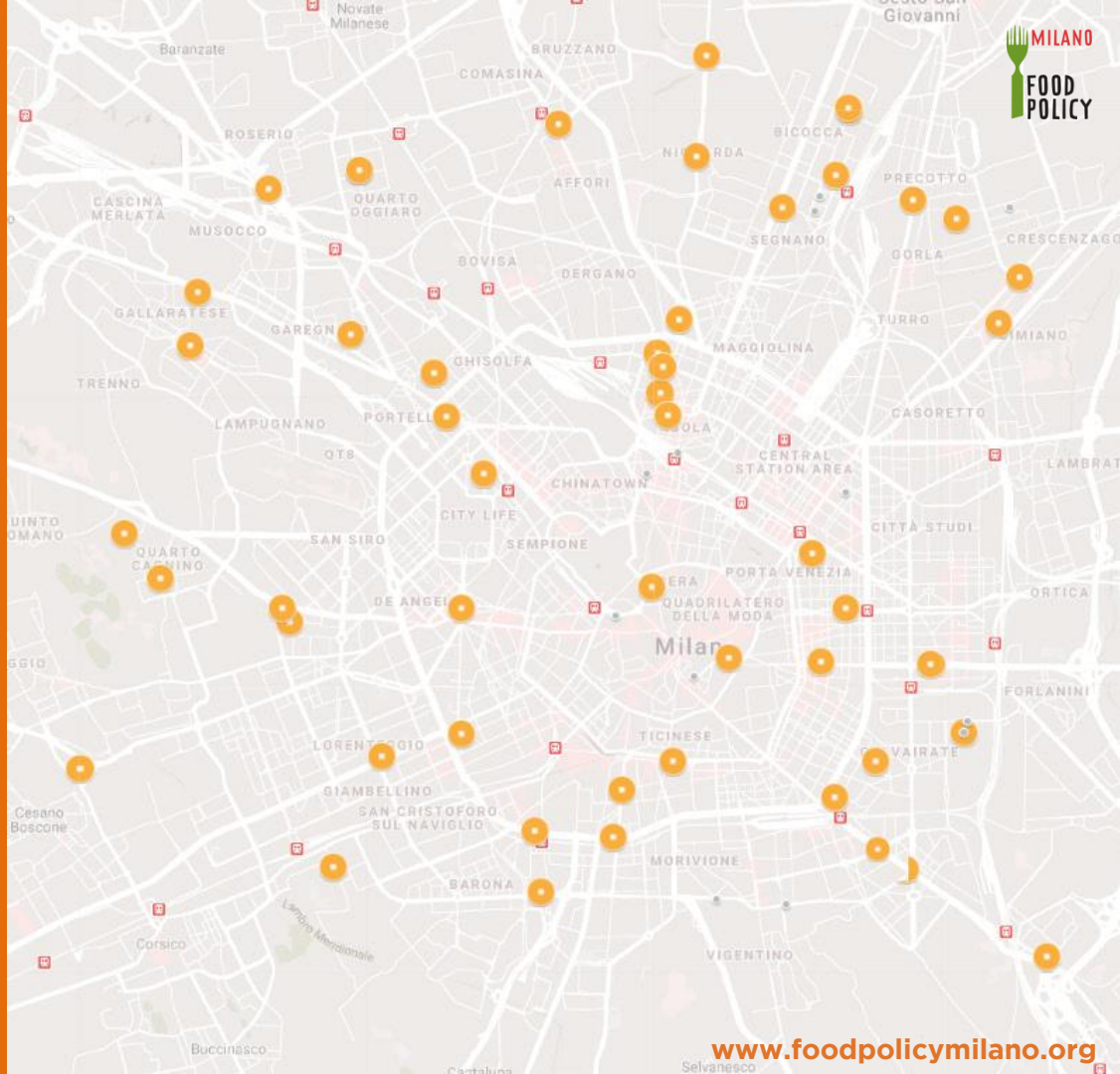
Comune di
Milano



AGENZIA
MOBILITÀ
AMBIENTE
TERRITORIO



MILANO
FOOD
POLICY



DONATION FROM SCHOOL CANTEENS

from 2016

140 tons/year

106 canteens on 418



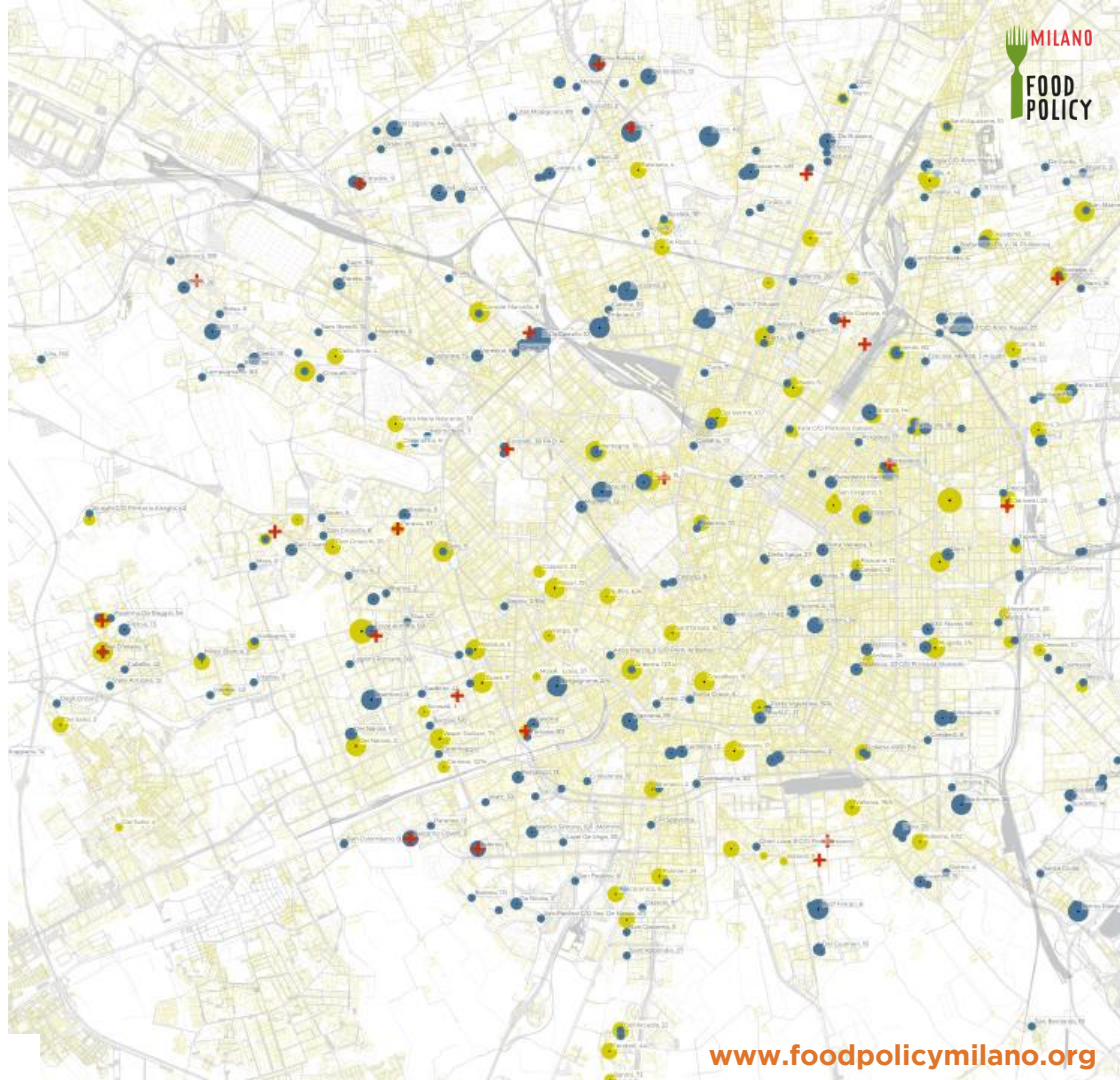
CANTEENS WITHOUT FOOD DONATION ACTIONS

- 9 - 135 PASTI/GIORNO
- 136 - 265 PASTI/GIORNO
- 266 - 390 PASTI/GIORNO
- 391 - 550 PASTI/GIORNO
- 551 - 645 PASTI/GIORNO

CANTEENS WITH FOOD DONATION ACTIONS

- 14 - 190 PASTI/GIORNO
- 191 - 350 PASTI/GIORNO
- 351 - 550 PASTI/GIORNO
- 551 - 700 PASTI/GIORNO
- 700 - 880 PASTI/GIORNO

+ COOKING CENTERS



RECOVERY IN OPEN STREET MARKETS

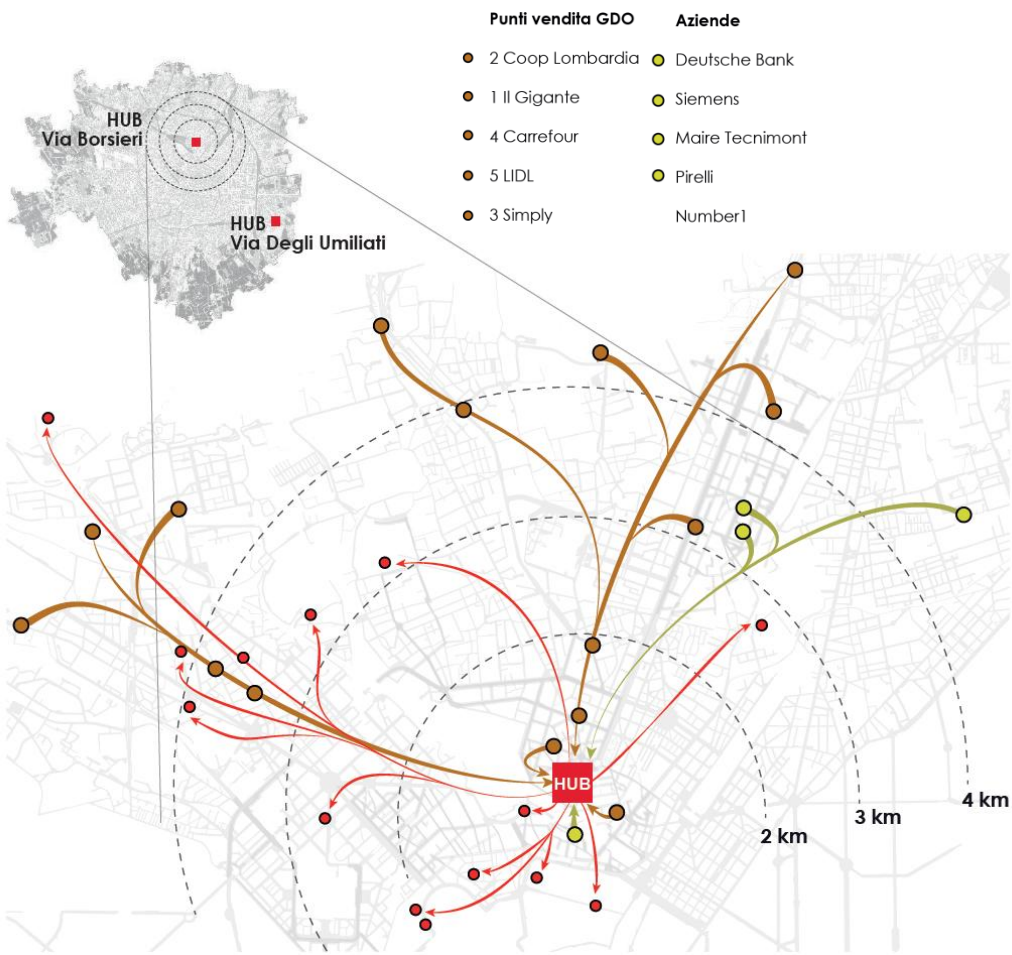
from 2015

16 tons/year

11 market on 86



LOCAL FOOD WASTE HUB



ONLUS

- Parrocchia della S.S. Trinità Milano
- Opera Messa della Carità
- Ass.ne Gruppo di Betania
- Refettorio Ambrosiano Caritas
- Fond.ne Fratelli di San Francesco
- Balikatan
- Caritas Santo Stefano
- Caritas Parrocchia S. Giustina
- Coop. Sociale Il Nostro Giramondo
- C.A.S.T Centro Assistenza Sociale Territorio
- Parrocchia Corpus Domini - Padri Carmelitani
- Sant'Ildefonso
- Parrocchia San Cecilia
- Club Itaca

LOCAL FOOD WASTE HUB



MAPPING & INVOLVING LOCAL ACTORS

2018

35 local
organizations





**MAPPING &
INVOLVING
LOCAL
ACTORS**
2019

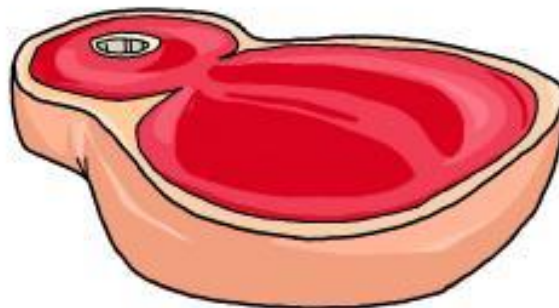
**58 local
organizations**

160 tons

BAN SALT ADDED AND RED MEAT

From 2016/17, according to the guidelines of the WHO, the **salt added** by the diets of **kindergarden** was eliminated. The measure will be progressively extended.

From 2017/18 **a part of the red meat** has been eliminated from the menus, **removing the beef** from the menu, while pork is still present.



MUNICIPAL AGENCY FOR CANTEENS

26 Cooking centers where 1.500 to 11.000 meals per day are produced

80 Kitchens inside kindergardens where 80 to 150 meals per day are produced

658 canteens (200 in kindergardens, 458 school canteens)

85.000 MEALS PREPARED EACH DAY

9.992 Tons/year FOOD PUBLIC PROCUREMENT

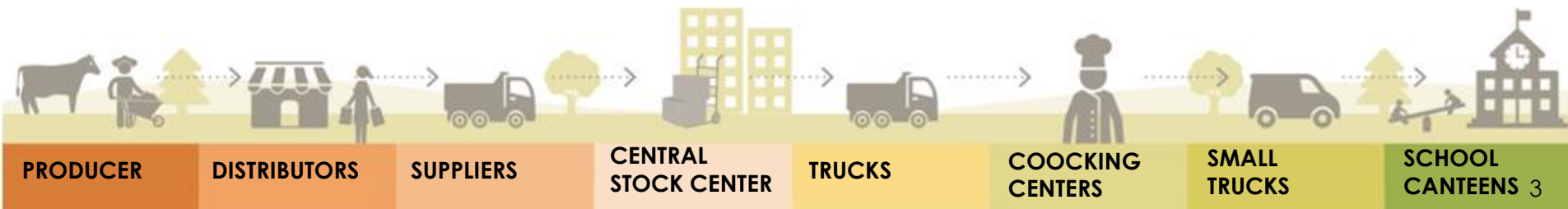
148 trucks for food transportation (123 small, 25 refrigerated)

815 Internal employees: cooks, canteen staff, technical and administrative services

1.459 External employees in the distribution of meals, employees of the facility companies

17.000.000 MEALS PREPARED EACH YEAR

4,36 € Price per meal (fixed price of last 18 years) 240-680€ per family per year

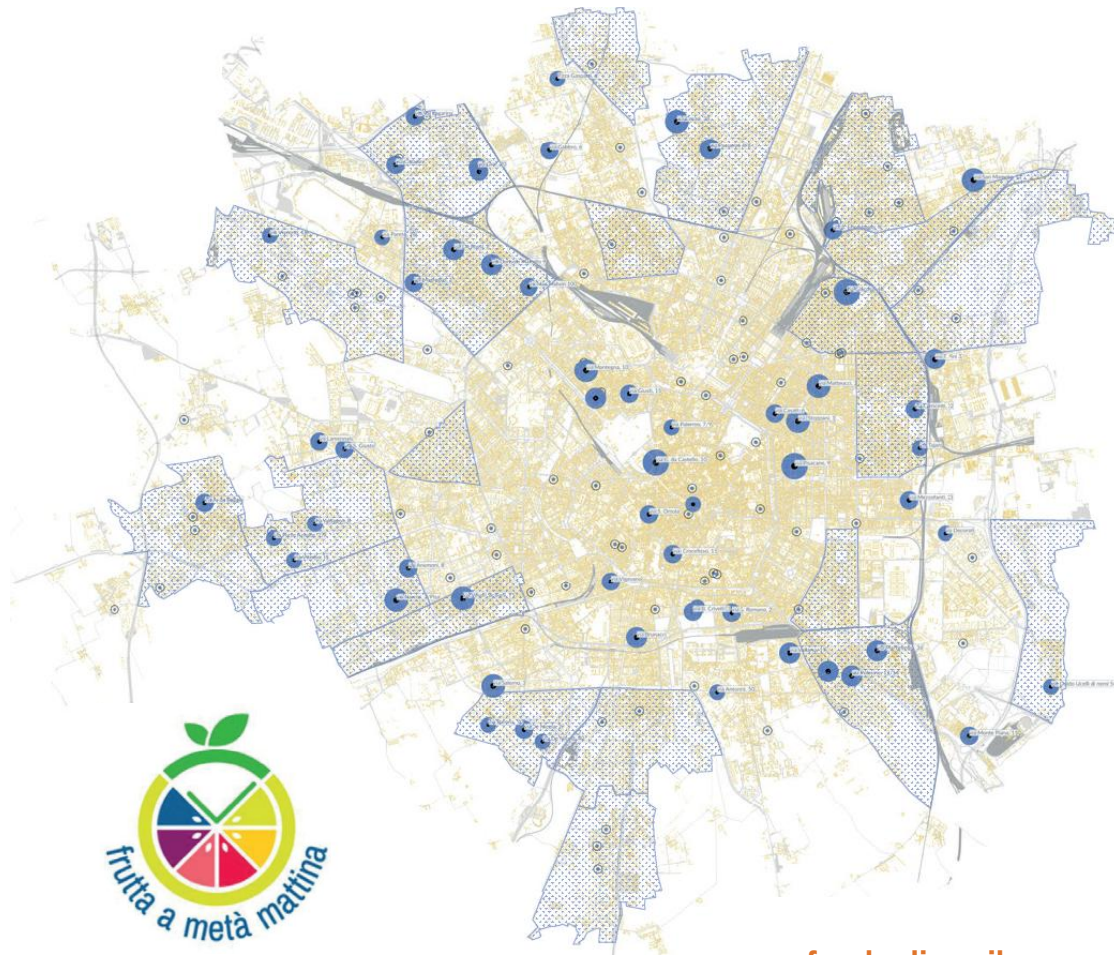


MORNING BREAK WITH FRUITS

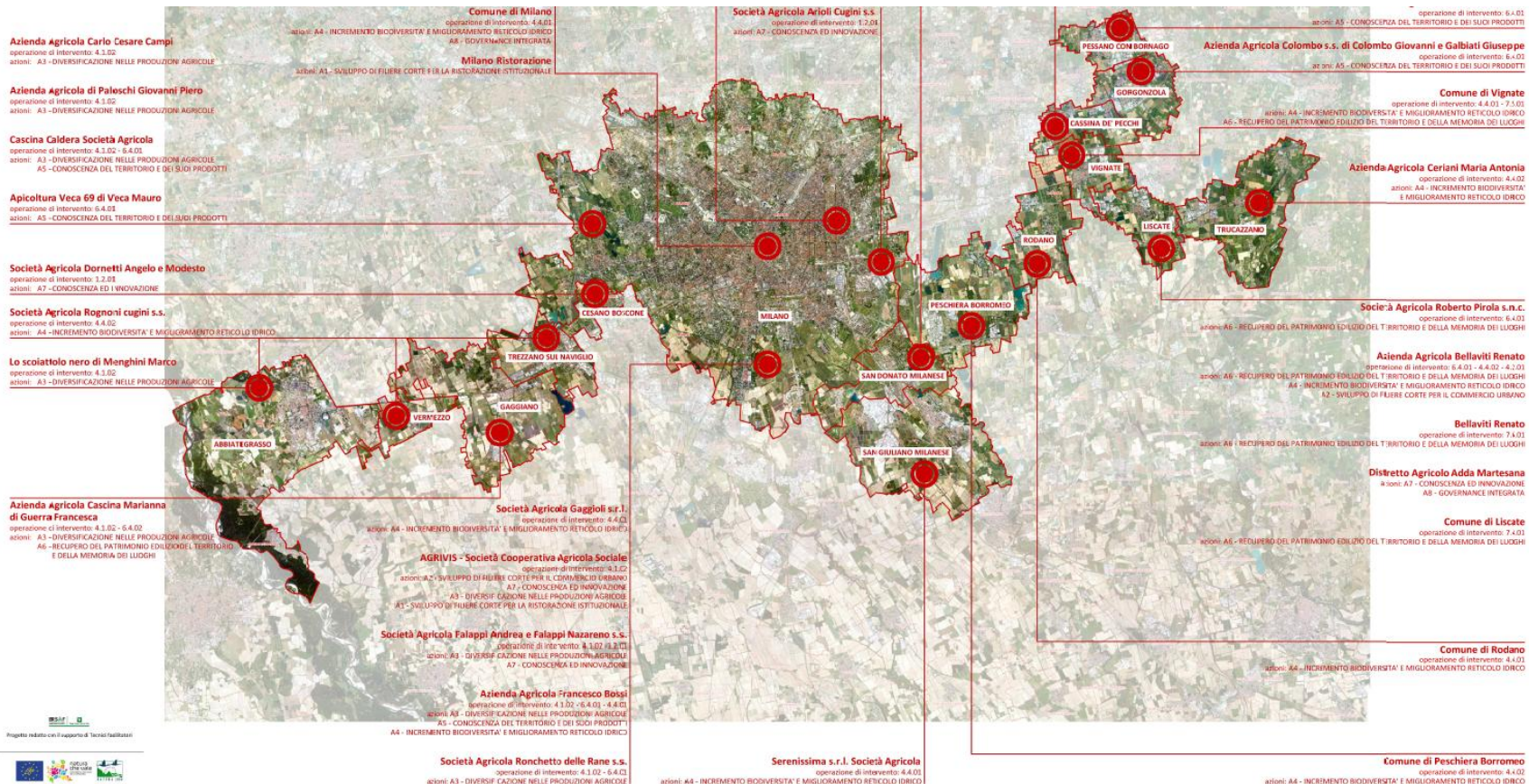
In order to promote healthy fruit habits, the municipal agency for school canteens designed a program called “Morning break with fruit” on which children **receive fruit in their classrooms as a morning snack**, instead of at the end of lunch.

Program with school voluntary participation
3rd edition (start in 2016-17)

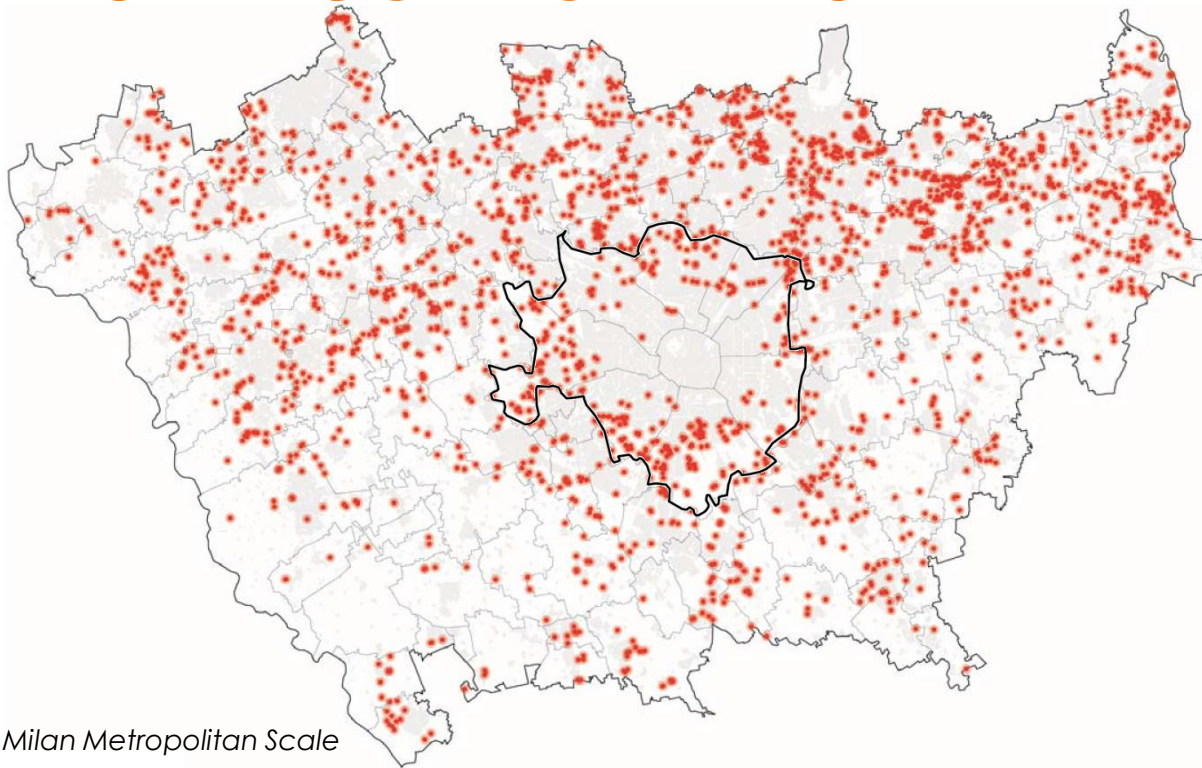
57 schools, 779 classes
17.000 children (28% of total)



LOCAL PUBLIC PROCUREMENT



HORTICULTURE FOR ELDERS CITIZENS



Milan Metropolitan Scale



2.255 micro horticulture areas

854 hectares

81% elders

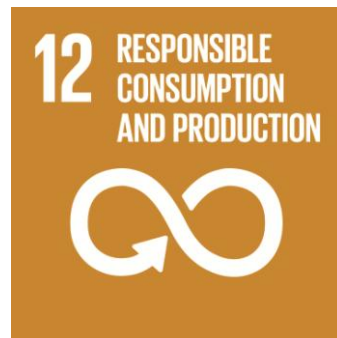
15.000.000 € value of production

**Italia
Nostra**

Fondazione
CARIPLO



sezione milano nord
cintura metropolitana



Comune di
Milano



TW @FoodPolicyMI #FoodPolicyMilano

TW @andrea_magarini

Andrea Magarini

Food Policy Coordinator

City of Milan – Mayor's Office

www.foodpolicymilano.org

andrea.magarini@comune.milano.it